

# 川口歯科医師会 会員診療所名一覧 (保存版)

● 成人歯科健診実施医院  
● 歯科ドック実施医院

## 《本町・幸町・栄町地区》

- 石森歯科医院 222-2748
- さいとう歯科医院 222-3262
- 池谷歯科医院 222-2126
- 深野歯科医院 222-4227
- いしかわ歯科クリニック 223-1093
- 末広歯科医院 251-2311
- 白岩歯科 224-5487
- 前川歯科医院 222-3844
- コウ歯科矯正医院 222-7576
- 保坂歯科クリニック 259-1951
- にいさか矯正歯科 222-4187
- 森田歯科医院 223-1700
- ひまわりデンタルオフィス 222-1188
- 氏家歯科医院 255-0186
- 高橋歯科クリニック 253-4811
- 川口歯科医院 258-3428
- マツモト歯科クリニック 257-0303
- カワムラ歯科医院 256-0118
- 深野歯科医院 251-8753
- コートハウス歯科医院 256-7127
- 森歯科医院 251-5231
- 篠木歯科 254-0118
- 南雲歯科医院 258-3434
- すずき矯正歯科 252-8818
- 吉井歯科医院 251-4814
- 橋本歯科医院 254-3810
- パークタワー 258-4618
- いう歯科医院 258-4618
- メープル歯科クリニック 256-2979
- 吉野歯科医院 252-3390
- 清村矯正歯科 255-8155
- センタービル歯科 225-8049
- 元郷フローラ歯科 225-4618
- フレンドデンタルオフィス 256-6171
- ふじさわ歯科クリニック 255-6480

- ゆう歯科医院 226-4759
- はしだ歯科医院 226-4343
- アルファデンタルクリニック 225-8800
- デンタルクリニックK 229-1777

## 《青木・中青木地区》

- 緒方歯科医院 251-5262
- 磯田歯科医院 252-3854
- 成田歯科医院 251-4431
- 高地歯科クリニック 251-6487
- 鷲頭歯科医院 257-1971
- 渡辺歯科医院 258-2828
- コスモデンタルクリニック 253-8899
- 中青木歯科医院 254-5936
- 川口ホワイト歯科 256-8828
- さつき歯科クリニック 299-5547

## 《飯塚・仲町・川口地区》

- 谷野歯科医院 252-4273
- 中沢歯科医院 255-1480
- 力武歯科医院 255-1084
- 平田歯科クリニック 251-1131
- 二階堂歯科医院 252-7222
- 石橋歯科クリニック 257-5040
- かしま歯科医院 257-4855
- おおむら歯科医院 256-4618
- 小笠原歯科医院 252-4482
- かめだ歯科医院 258-8555
- うけがわ歯科 256-8148

## 《西川口地区》

- 西村歯科医院 252-4597
- ウメツ歯科医院 251-1846
- 矢作歯科医院 255-8828
- 加藤歯科医院 254-7164
- 石川歯科医院 252-7700
- 倉田歯科クリニック 259-2244
- 池上歯科クリニック 258-2277
- 福島歯科医院 251-4815

## 《元郷・朝日・領家地区》

- 山内歯科医院 225-2233
- 長谷川歯科医院 222-5514
- 山田歯科クリニック 223-1804
- 小林盛生歯科 226-3260
- 鷹薨歯科医院 222-4528
- 朝日南歯科診療所 223-8844
- 十二月田歯科医院 223-9069
- ユニ歯科医院 225-0333
- 伊藤歯科医院 225-2968
- 高橋歯科医院 223-1176
- 西川歯科医院 225-1851
- 横内歯科医院 224-7222
- ナカムラ歯科 222-6464
- 向陽歯科医院 225-9666
- 小嶋歯科クリニック 224-2331
- そよかぜ歯科 223-8148
- うけがわ歯科元郷 222-8148
- 田上歯科医院 251-3527
- 奥山歯科医院 253-2631
- おおぬま歯科クリニック 253-5510
- 第2ウメツ歯科医院 255-1687
- 杉井歯科医院 255-1164
- 三木歯科医院 251-7353
- 美増歯科医院 253-6481
- 藤田歯科医院 256-3382
- 桃林堂歯科医院 259-1444
- 西川歯科クリニック 253-4280
- 二瓶歯科医院 251-5300
- 井本歯科クリニック 250-2418
- ながせ歯科クリニック 269-9080
- アクア歯科医院 251-8040
- 阿川歯科医院 265-5402

- 井本歯科医院 266-6516
- 青木公園前 240-6480
- みやおか歯科医院 287-3778
- のぶスマイル歯科 287-3778

## 《芝・小谷場地区》

- 旭歯科医院 266-1540
- 浜田歯科医院 266-3111
- やまさき歯科クリニック 269-8241
- 東歯科医院 266-3119
- 大島デンタルクリニック 266-7616
- 佐々木歯科医院 266-0791
- 富士歯科医院 269-1244
- 穴山歯科医院 261-0306
- 高木歯科医院 266-5581
- 松尾歯科医院 266-1212
- 聖美歯科医院 268-4331
- 芝園団地歯科医院 269-6151
- 川本歯科医院 262-2911
- 田辺歯科医院 268-8601
- パーク歯科クリニック 266-8845
- 平松歯科医院 263-6311
- ひの歯科医院 263-1332
- 西村歯科医院 268-8262
- 神原歯科医院 265-6480
- 小池歯科医院 269-0010

## 《前川・柳崎・木曾呂地区》

- 臼田歯科医院 284-0225
- 小林歯科医院 267-4077
- 本庄歯科医院 268-7132
- 小谷歯科医院 261-3081
- さごう歯科医院 268-5083
- 玉手歯科医院 261-3707
- 前田歯科医院 295-8585
- 柿沼歯科医院 261-5781
- 前川歯科クリニック 269-1480
- 安部歯科医院 269-6846
- 住沢歯科医院 281-8557
- 遊佐歯科クリニック 297-1818
- おぎはら歯科クリニック 261-0464
- あおばデンタルクリニック 265-6400
- ねぎしやはぎ歯科医院 282-6480
- てるい歯科クリニック 263-2233

## 《赤井・東本郷・榛松地区》

- 高田歯科医院 295-9797
- 大浦歯科医院 285-1031
- 岩下歯科医院 286-3343
- スギヤマ歯科医院 285-2091
- 赤井歯科医院 285-4488
- 清水歯科医院 286-7450
- みやぎ歯科医院 287-1144
- 高田歯科医院 281-3376
- 山岡歯科医院 281-0123
- 大槻歯科医院 281-2251
- 矢作歯科医院 285-4533
- 大谷歯科医院 285-6900
- 田沼歯科医院 284-8281
- 伊藤歯科医院 296-1763
- 八幡木歯科医院 285-9355
- 浦丸歯科医院 285-6480
- 高橋歯科医院 286-3476
- 小久保歯科医院 281-1774
- 石田歯科医院 286-5566
- 坂下町マキ歯科医院 284-5565
- 南町歯科クリニック 281-5722
- 菊田歯科医院 280-0121
- 三浦歯科医院 287-0033
- 今野歯科クリニック 288-4618
- 森下歯科医院 296-6377
- 中山歯科医院 281-0141
- 赤羽歯科 281-5678
- 清水歯科 288-5652
- 渋谷歯科医院 281-3374
- かとう歯科クリニック 285-7392
- とし歯科クリニック 284-9992
- たのうえ歯科 291-6480
- げんま歯科 281-6000

## 《東川口・戸塚・差間・安行地区》

- 出羽歯科医院 298-1797
- 南波歯科医院 295-5561
- 村田歯科医院 295-5579
- 中田歯科医院 295-3551
- 久中歯科医院 295-8981
- 片柳歯科医院 294-2006
- 大井歯科クリニック 294-4180
- 岩淵歯科 294-4984
- 田村歯科医院 294-6480
- 杏林歯科医院 294-7244
- 金谷歯科医院 295-7648
- 田中歯科クリニック 297-1500
- 山本歯科クリニック 298-5260
- いしかわ歯科 297-8114
- イサオ歯科クリニック 297-8211
- さとう歯科クリニック 298-8049
- かけがわ歯科医院 298-8888
- たしろ歯科医院 290-3718
- 彩歯科クリニック 298-0191
- えき歯科医院 298-6480
- にこっ矯正歯科 298-1180
- ばんしょう歯科クリニック 297-5521
- 八百板矯正歯科 298-3592
- もがき歯科医院 299-1841
- 織田歯科医院 295-6100

## 《鳩ヶ谷地区》

- 松崎歯科診療所 281-3376
- 山岡歯科医院 281-0123
- 大槻歯科医院 281-2251
- 矢作歯科医院 285-4533
- 大谷歯科医院 285-6900
- 田沼歯科医院 284-8281
- 伊藤歯科医院 296-1763
- 八幡木歯科医院 285-9355
- 浦丸歯科医院 285-6480
- 高橋歯科医院 286-3476
- 小久保歯科医院 281-1774
- 石田歯科医院 286-5566
- 坂下町マキ歯科医院 284-5565
- 南町歯科クリニック 281-5722
- 菊田歯科医院 280-0121
- 三浦歯科医院 287-0033
- 今野歯科クリニック 288-4618
- 森下歯科医院 296-6377
- 中山歯科医院 281-0141
- 赤羽歯科 281-5678
- 清水歯科 288-5652
- 渋谷歯科医院 281-3374
- かとう歯科クリニック 285-7392
- とし歯科クリニック 284-9992
- たのうえ歯科 291-6480
- げんま歯科 281-6000



スマイル smile vol.14

発行日：平成25年5月12日 発行者：川口歯科医師会会長 中村 勝文  
〒333-0845 川口市上青木西1-20-3 産業文化会館内 TEL 048-255-5665

川口市民の歯と健康を守る

一般社団法人 川口歯科医師会

http://www.kawaguchi-shikaishikai.or.jp



歯と口腔の健康を通じて、「健康長寿社会☆川口市」を実現しましょう。

# 成人歯科健診が 平成25年4月から スタート!

川口市に住民登録されている30歳以上の全ての方が補助の対象です。



## 川口市 成人歯科健康診査

現在の歯や歯肉の状況を調べ、むし歯や歯周病の有無をチェックします。

### 検査費用 (受診者負担額)

- ◎ 節目健診者 600円 (40・50・60・70歳の方)
- ◎ 65歳以上の方 600円
- ◎ 30～64歳の方 1,050円

### 《検査施設》

川口歯科医師会 会員の指定診療所

お問い合わせは、左面の診療所一覧表または下記のシールの診療所へ。

## 成人歯科健診の オプションとして 川口市 歯科ドック

唾液による各種検査で、お口の中の健康状態や将来の危険度、口腔がん等の口腔内の病気を調べる、人間ドックの歯科版です。



### 検査費用 (受診者負担額)

- ◎ 節目健診者 1,500円
- ◎ 65歳以上の方 1,500円
- ◎ 30～64歳の方 2,100円

### 歯科ドック検査の内容

- ◇ う蝕活動検査 (RDテスト) 唾液の中の細菌を採取・培養して、口腔内の衛生状態や、むし歯の進みややすさを調べます。
- ◇ 唾液緩衝能検査 緩衝能(酸を中和する力)が高ければ、むし歯になりやすい口の中の酸を早く中和します。
- ◇ 唾液量測定 唾液が少ないほど口が渇きやすく、むし歯や歯周病になりやすい傾向があります。
- ◇ 唾液潜血検査 歯周病による口腔内の出血や、歯周病原菌が歯肉に侵入して起きる炎症反応を調べます。
- ◇ 口腔内軟組織検査 歯肉や舌、頬粘膜などの軟組織の異常を調べます。がんや腫瘍などの異常が発見される場合もあります。

子ども110番の 歯科医院



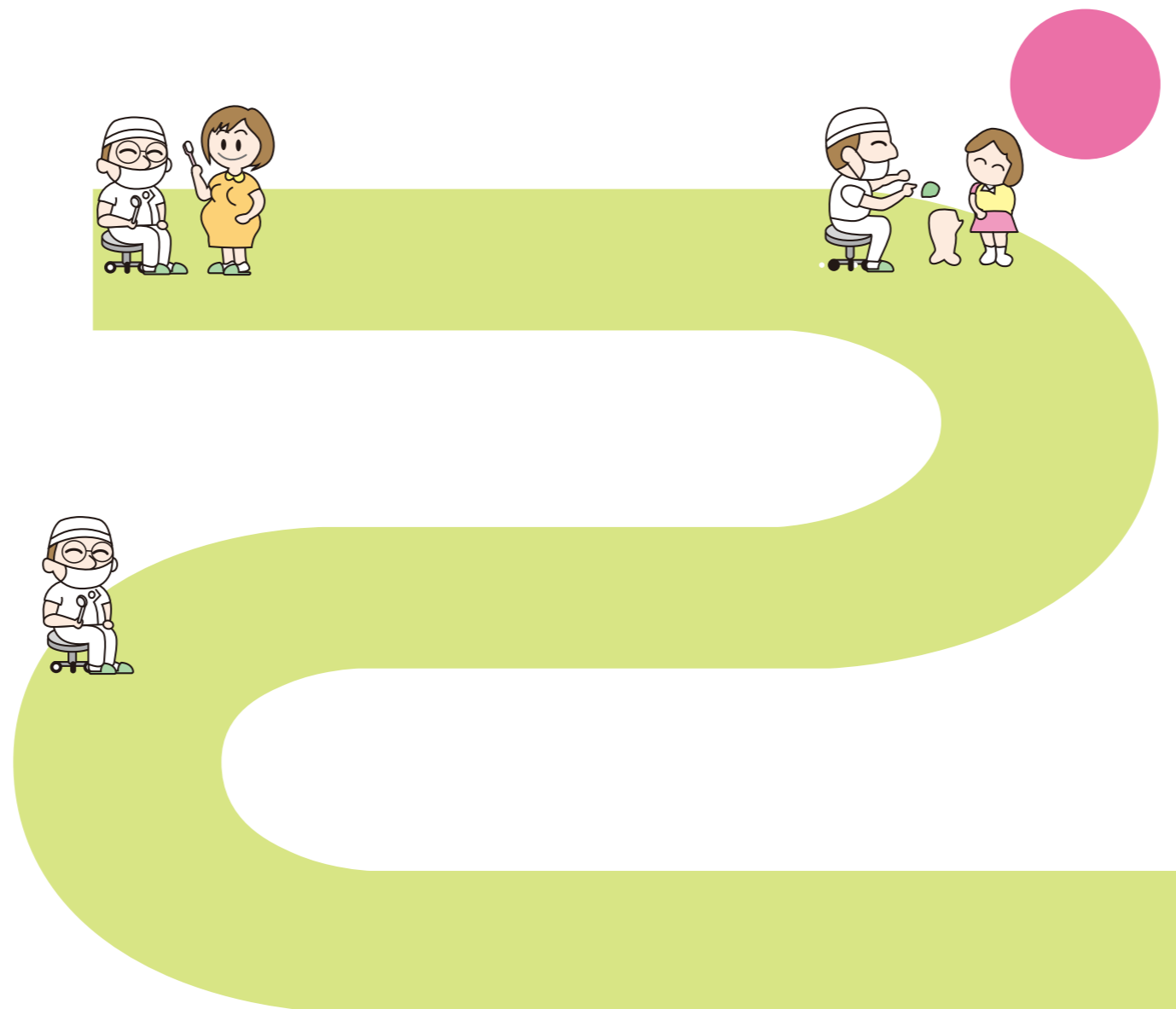
一般社団法人 川口歯科医師会  
川口市教育委員会・川口警察署・武南警察署

# 健診

川口市 成人歯科健康診査

一般社団法人 川口歯科医師会  
http://www.kawaguchi-shikaishikai.or.jp

ご注意：川口歯科医師会に入会していない歯科診療所では補助が適用されません



## 噛む噛む食育レシピ

健康な歯で  
おいしく食べて  
元気な生活

### 材料 (約 10 個分) :

コーンフレーク 60g、マシュマロ 60g、バター 10g、レーズンなどお好みのドライフルーツ 大さじ 3、ローストしたナッツやくるみ 適量

### 作り方 :

- ①耐熱ボウルにマシュマロと細かくしたバターを入れ、ラップをして電子レンジで 4～6 分、全体がキャラメル色になるまで加熱する。
- ②熱いうちにコーンフレークとドライフルーツ・ナッツやくるみ (グラノーラでも可) を加えて手早く混ぜ合わせる。
- ③サラダ油 (分量外) を薄く塗ったパットなどに平らに広げ、常温にてしばらく置く。
- ④冷めて固まったら、ひと口大に切る。

### 材料 (15 個分) :

豚ひき肉 100g  
コーン缶詰 (つぶのもの) 大さじ 2  
きくらげ 2～3 枚  
ゆでたけのこ 1/4 本  
にんにく 1 かけ、しょうが 1 かけ  
ごま油 適宜、こしょう 少々  
しょうゆ 大さじ 1  
ぎょうざの皮 15 枚

### 作り方 :

- ①豚ひき肉にすりおろした、にんにくとしょうが、しょうゆ、ごま油をまぜて、コーン、ざく切りに切ったたけのこ、大きめに切ったきくらげを混ぜる。
- ②ぎょうざの皮で包んで、フライパンで焼く。

### 《ポイント》

先に肉に味をつけてから具を入れると混ぜやすい。

## 『噛ミング 30』

# よく噛むことは は・の・ひ・み・つ

みなさんは、1口は何回くらい噛んでいますか。現代では、昔に比べて食べ物がやわらかくなり、噛む回数が減っているのです。下顎が退化する現象も問題化しています。1口 30 回噛むと、体によいことがたくさんありますよ。

皆さん、ぜひ『噛ミング 30』  
を習慣づけましょう！



### 歯の病気を防ぐ

よく噛むことは、歯の周りの食べかすを取り除き、むし歯や歯周病の予防になります



### 脳の発達をよくする

よく噛むことが脳を刺激して、脳の機能を活性化させ、記憶力をアップさせます



### 肥満の防止になる

ゆっくりとよく噛んで食べると、満腹中枢を刺激して食べ過ぎの防止になります



### 味覚を発達させる

よく噛むと、舌の味覚細胞を刺激して、味覚が敏感になります



### つば (唾液) の分泌

よく噛むことは、唾液腺から唾液の分泌が多くなり、食べ物の消化やむし歯予防に役立ちます